

# Issue Paper

## 2011-1

•

- 「 . 」 10  
 , , 가,  
 .  
 - 「 . 」 2009  
 ( , 1~4 , ) 3,136  
 ,  
 .

2011.03.14

( )  
[jwhan77@gmail.com](mailto:jwhan77@gmail.com)

( )  
traumdeutung123@gmail.com

1.

1)

사업체 수(개)	3,136
상용 노동자 수(명)	117,782
업체당 평균 상용 종사자(명)	38
상용종사자 평균 급여(백만원/년)	29
평균 생산액(백만원)	11,641
평균 영업이익(백만원)	759
평균 외주가공비(백만원)	708

- 10 3,136

1) 12 .

- 10 38 , 116 .

7 6 .

- 2 9 .

2006 119~131 ( 1428 ~1572 ) .

- , 가 .

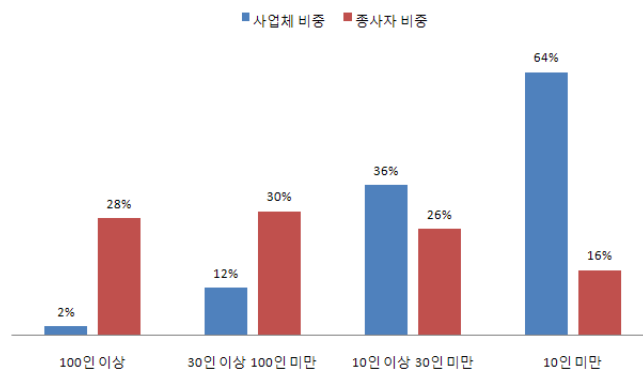
1) 1

1

2)

	사업체 수	종사자 수
총계	9,111	139,461
10인 미만	5,795 (64%)	22,074 (16%)
10이상 30인 미만	2,264 (36%)	35,957 (26%)
30인 이상 100인 미만	850 (12%)	41,832 (30%)
100인 이상	202 (2%)	39,598 (28%)

- ( , )  
 2009 9,111 . 10 3,316  
 180 가 . 10 117,387  
 400 . ( )  
 가 )

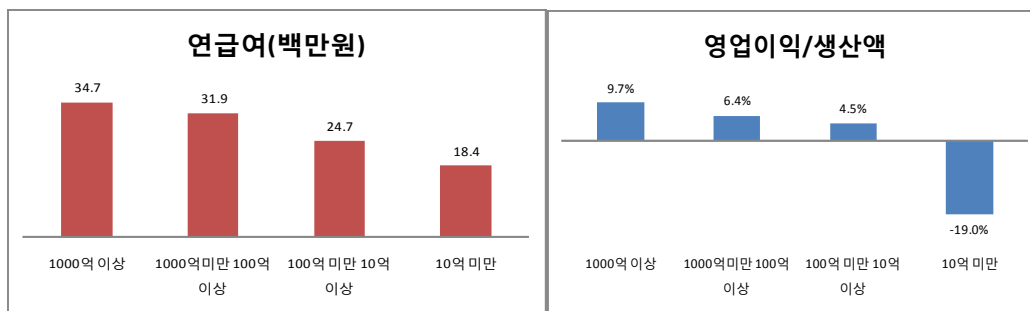


- 10 가 64% .  
 10 가 84% , 30  
 가 58% .  
 가  
 - 609 . 가 484 .

2.

	1000억이상	1000억미만 100억이상	100억미만 10억이상	10억미만
업체당 상용종사자수(명)	284.0	77.1	22.2	12.3
여성노동자비중	18.3%	19.6%	21.7%	32.8%
연급여(백만원)	34.7	31.9	24.7	18.4
외주가공비/ 영업비용 <sup>2)</sup>	6.1%	6.0%	7.5%	7.7%
상시급여/ 영업비용	6.2%	9.3%	15.3%	27.7%
영업이익(백만원)	17,303	1,825	168.6	-130.5
영업이익/생산액	9.7%	6.4%	4.5%	-19.0%
업체수	48	679	2091	309
업체수비중	1.5%	21.7%	66.9%	9.9%
상용 종사자 총수(명)	13,632	52,351	46,421	3,800

- 10 100 67% .  
1000 284 , 10 12 .

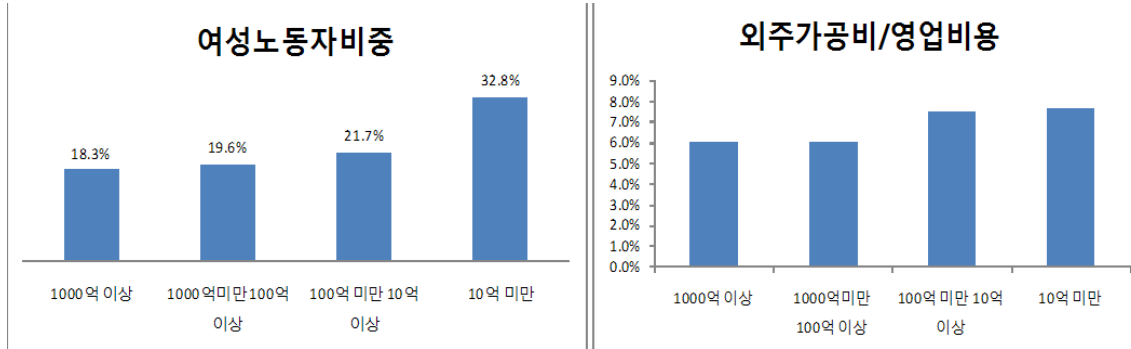


- 1000 3 4 , 10 1 8  
1.8 .

2) 가+

10

2009



1000  
가 3)

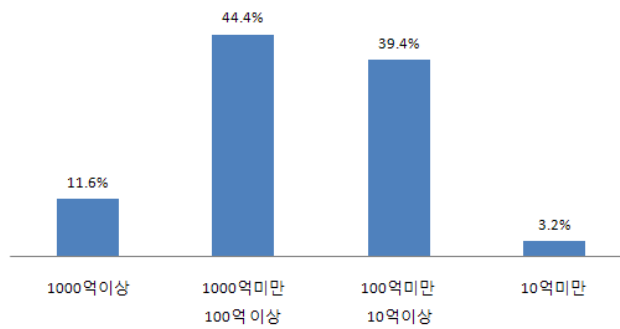
가

10

가

가

매출액 규모별 종사자 구성비



1000

100

44.4% 가

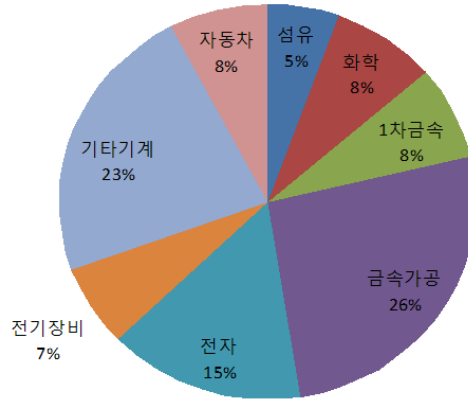
3) 가

가

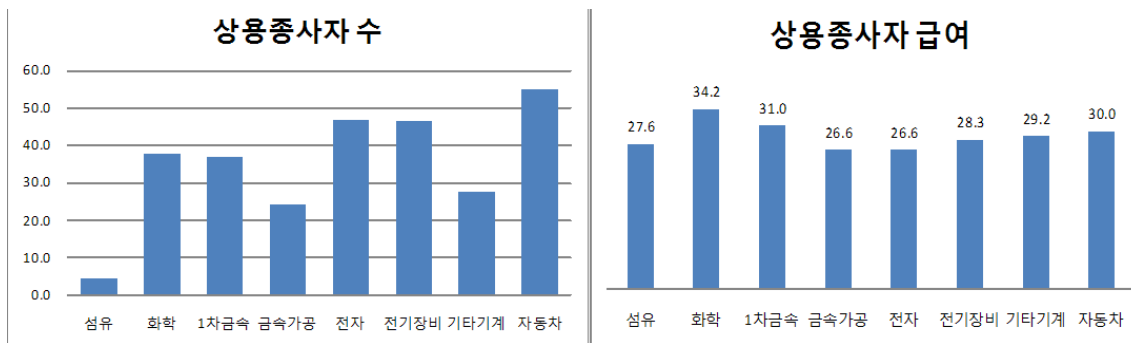
가

3.

산업별 분포

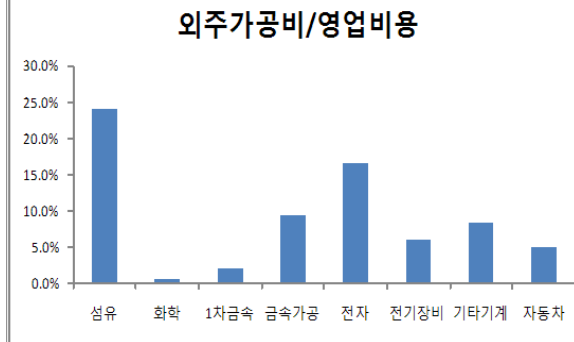
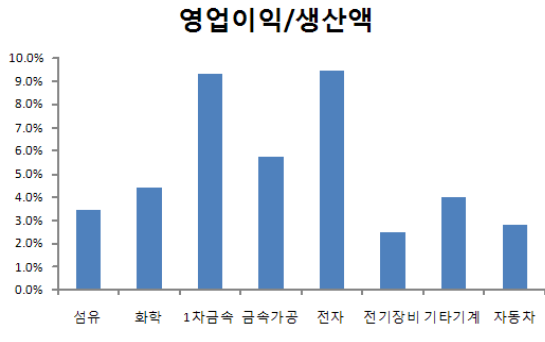


- 가 , 가



- 가 55 가 ,  
47 , 46 .

- 가 , 가 가 .  
가 가



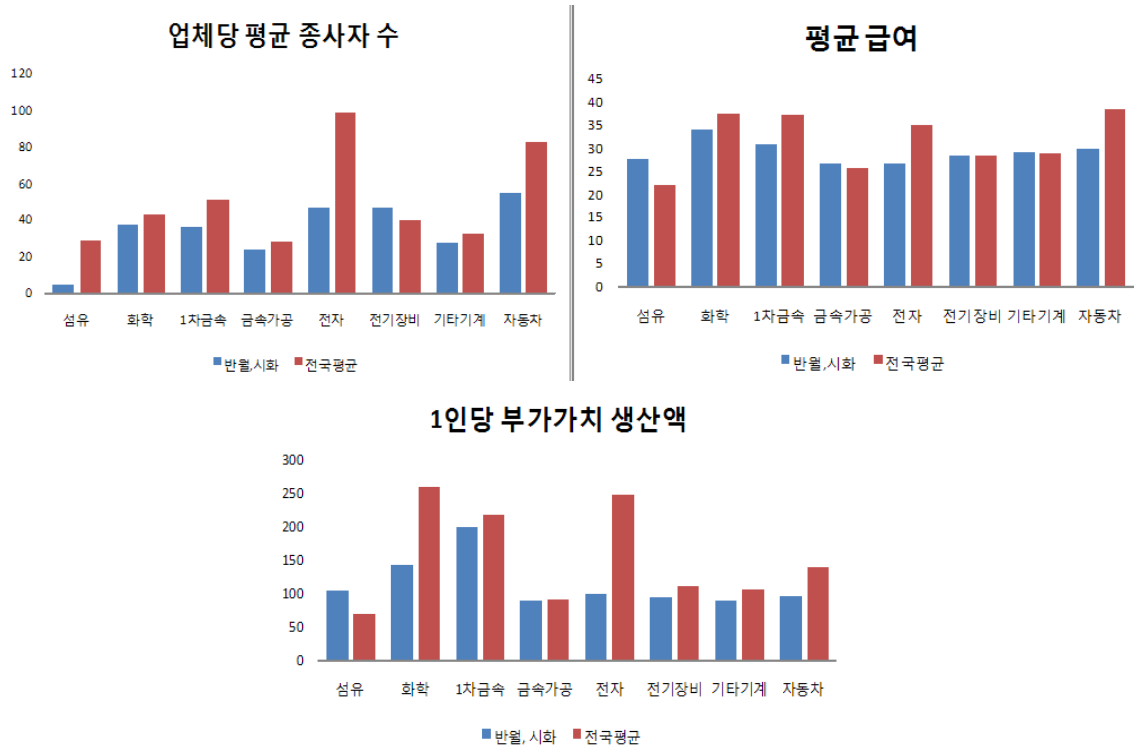
Category	Operating Profit/Production Value (%)	Outsourcing Cost/Operating Cost (%)
섬유	3.5%	24.0%
화학	4.5%	0.5%
1차금속	9.5%	2.0%
금속가공	5.8%	9.3%
전자	9.5%	16.6%
전기장비	2.5%	6.0%
기타기계	4.0%	8.5%
자동차	2.8%	5.0%

4.

Category	Operating Profit/Production Value (%)	Outsourcing Cost/Operating Cost (%)
섬유	3.5%	24.0%
화학	4.5%	0.5%
1차금속	9.5%	2.0%
금속가공	5.8%	9.3%
전자	9.5%	16.6%
전기장비	2.5%	6.0%
기타기계	4.0%	8.5%
자동차	2.8%	5.0%

10% 1 9 9 .  
 \* 2 9 가 6 9 ,  
 \* 2009 30 ( 120  
 , 1,440 ) 16 6 .  
 - 30 ,  
 18 .

5.



- 가 .



-					47%,		75%, 1
	가가	40%	.				
		66%,	77%, 1	가가	68%	.	
							< >